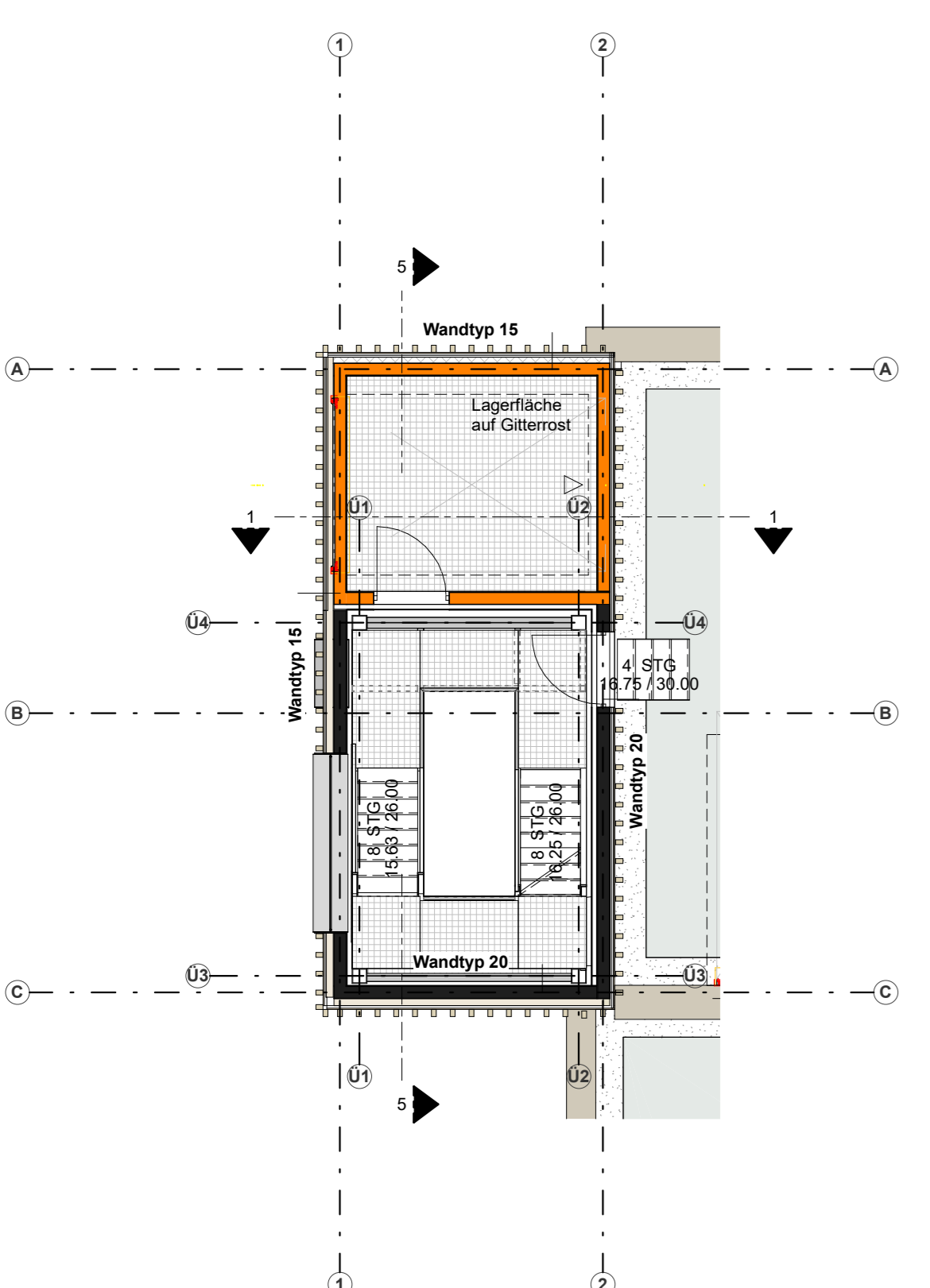


Grundriss OG



Grundriss 3.OG Übungsturm

LEGENDE - WÄNDTYPEN

- Wandtyp 1, Innenwand, Holzständerwand, nicht tragend, 23 cm**
12,5 mm GK-Platte
12,5 mm GK-Platte
180 mm Holzständer, Raster = 62,5 cm, dazwischen 160mm Mineralfaserplatten
12,5 mm GK-Platte
12,5 mm GK-Platte
- Wandtyp 2, Innenwand, Holzständerwand, nicht tragend, 23 cm, Schallschutz übliche Birotändigkeit**
12,5 mm GK-Platte (z.B. Knauf Diamant o.g.)
12,5 mm GK-Platte (z.B. Knauf Diamant o.g.)
180 mm Holzständer, Raster = 62,5 cm, dazwischen 160mm Hohlraumbedämpfung aus Mineralfaserplatten
12,5 mm GK-Platte (z.B. Knauf Diamant o.g.)
12,5 mm GK-Platte (z.B. Knauf Diamant o.g.)
Schalldämm-Mat. (Phonorex) Ra z 47 dB
Richtqualitat: Knauf W 555, o.g.
- Wandtyp 3, Innenwand, Holzständerwand, nicht tragend, 26cm, Schallschutz Anforderungen an Vertraulichkeit**
12,5 mm GK-Platte (z.B. Knauf Diamant o.g.)
12,5 mm GK-Platte (z.B. Knauf Diamant o.g.)
180 mm Holzständer, Raster = 62,5 cm, dazwischen 160mm Hohlraumbedämpfung aus Mineralfaserplatten
12,5 mm GK-Platte (z.B. Knauf Diamant o.g.)
30 mm Installationsebene auf Federschienen, dazwischen 30mm Hohlraumbedämpfung aus Mineralfaserplatten z.B. Knauf Akustik TP 120 A o.g.
12,5 mm GK-Platte (z.B. Knauf Diamant o.g.)
Schalldämm-Mat. (Phonorex) Ra z 40 dB
Richtqualitat: Knauf W 555, o.g.
- Wandtyp 4, Innenwand, Holzständerwand, nicht tragend, 27,9 cm, Schallschutz Anforderungen an Vertraulichkeit, mit Beplankung Holzweischichtplatte**
19 mm Beplankung Holzweischichtplatte, weiß lasiert
12,5 mm GK-Platte (z.B. Knauf Diamant o.g.)
12,5 mm GK-Platte (z.B. Knauf Diamant o.g.)
180 mm Holzständer, Raster = 62,5 cm, dazwischen 160mm Hohlraumbedämpfung aus Mineralfaserplatten
12,5 mm GK-Platte (z.B. Knauf Diamant o.g.)
30 mm Installationsebene auf Federschienen, dazwischen 30mm Hohlraumbedämpfung aus Mineralfaserplatten z.B. Knauf Akustik TP 120 A o.g.
12,5 mm GK-Platte (z.B. Knauf Diamant o.g.)
Schalldämm-Mat. (Phonorex) Ra z 40 dB
Richtqualitat: Knauf W 555, o.g.
- Wandtyp 5, Innenwand, Holzständerwand, tragend/ausstieffend, 31,4 cm, Schallschutz Anforderungen an Vertraulichkeit, mit Beplankung Holzweischichtplatte**
19 mm Beplankung Holzweischichtplatte, weiß lasiert
12,5 mm GK-Platte (z.B. Knauf Diamant o.g.)
12,5 mm GK-Platte (z.B. Knauf Diamant o.g.)
180 mm Holzständer, Raster = 62,5 cm, dazwischen 160mm Hohlraumbedämpfung aus Mineralfaserplatten
12,5 mm GK-Platte (z.B. Knauf Diamant o.g.)
30 mm Installationsebene auf Federschienen, dazwischen 30mm Hohlraumbedämpfung aus Mineralfaserplatten z.B. Knauf Akustik TP 120 A o.g.
12,5 mm GK-Platte (z.B. Knauf Diamant o.g.)
Schalldämm-Mat. (Phonorex) Ra z 40 dB
Richtqualitat: Knauf W 555, o.g.
- Wandtyp 6, Innenwand, Holzständerwand, tragend/ausstieffend, 29,5 cm, Schallschutz Anforderungen an Vertraulichkeit**
12,5 mm GK-Platte (z.B. Knauf Diamant o.g.)
12,5 mm GK-Platte (z.B. Knauf Diamant o.g.)
15 mm OSB-Platte, nach Angabe Statik
200 mm Holzständer, Raster = 62,5 cm, dazwischen 160mm Hohlraumbedämpfung aus Mineralfaserplatten
12,5 mm GK-Platte (z.B. Knauf Diamant o.g.)
30 mm Installationsebene auf Federschienen, dazwischen 30mm Hohlraumbedämpfung aus Mineralfaserplatten z.B. Knauf Akustik TP 120 A o.g.
12,5 mm GK-Platte (z.B. Knauf Diamant o.g.)
Schalldämm-Mat. (Phonorex) Ra z 40 dB
Richtqualitat: Knauf W 555, o.g.
- Wandtyp 7, Innenwand, Holzständerwand, tragend/ausstieffend, 29,8 cm, Schallschutz Anforderungen an Vertraulichkeit**
12,5 mm GK-Platte (z.B. Knauf Diamant o.g.)
12,5 mm GK-Platte (z.B. Knauf Diamant o.g.)
15 mm OSB-Platte, nach Angabe Statik
200 mm Holzständer, Raster = 62,5 cm, dazwischen 160mm Hohlraumbedämpfung aus Mineralfaserplatten
12,5 mm GK-Platte (z.B. Knauf Diamant o.g.)
30 mm Installationsebene auf Federschienen, dazwischen 30mm Hohlraumbedämpfung aus Mineralfaserplatten z.B. Knauf Akustik TP 120 A o.g.
12,5 mm GK-Platte (z.B. Knauf Diamant o.g.)
Schalldämm-Mat. (Phonorex) Ra z 40 dB
Richtqualitat: Knauf W 555, o.g.
- Wandtyp 8, Innenwand, Holzständerwand, nicht tragend, 28,0 cm**
12,5 mm GK-Platte
12,5 mm GK-Platte
200 mm Holzständer, Raster = 62,5 cm, dazwischen 160mm Hohlraumbedämpfung aus Mineralfaserplatten
12,5 mm GK-Platte
12,5 mm GK-Platte
- Wandtyp 9, Innenwand, massive Brettsperrholzwand, tragend/ausstieffend, 25,0 cm**
12,5 mm GK-Platte
12,5 mm GK-Platte
200 mm Brettsperrholzwand
12,5 mm GK-Platte
12,5 mm GK-Platte
- Wandtyp 10, Innenwand, Holzständerwand, nicht tragend, 26,0 cm**
12,5 mm GK-Platte
12,5 mm GK-Platte
15 mm OSB-Platte, nach Angabe Statik
180 mm Holzständer, Raster = 62,5 cm, dazwischen 160mm Mineralfaserplatten
12,5 mm GK-Platte
12,5 mm GK-Platte
- Wandtyp 11, Außenwand, massive Brettsperrholzwand, tragend/ausstieffend, mit Installationsebene**
12,5 mm GK-Platte
12,5 mm GK-Platte
200 mm Brettsperrholzwand
30 mm Installationsebene auf Holzlatz, dazwischen 30mm Mineralfaserplatten (MW 035 W)
200 mm Brettsperrholzwand
12,5 mm GK-Platte
12,5 mm GK-Platte
180 mm Fassade/Innenputz aus Holztafel (WF 042 WAB), z.B. Gütex Multitherm, o.g.
Fassade/Innenputz Holztafel gem. Fassadenschnitt
- Wandtyp 12, Außenwand, massive Brettsperrholzwand, tragend/ausstieffend, ohne Installationsebene**
12,5 mm GK-Platte
12,5 mm GK-Platte
200 mm Brettsperrholzwand
12,5 mm GK-Platte
12,5 mm GK-Platte
180 mm Fassade/Innenputz aus Holztafel (WF 042 WAB), z.B. Gütex Multitherm, o.g.
Fassade/Innenputz Holztafel gem. Fassadenschnitt
- Wandtyp 13, Außenwand im EG, Holzständerwand, z.T. tragend/ausstieffend, mit Installationsebene**
12,5 mm GK-Platte
12,5 mm GK-Platte
30 mm OSB-Platte als Dampfsperre und z.T. als ausstieffende Ebene
200 mm Holzständer, Raster = 62,5 cm, dazwischen vollflächig ausgegämmt mit Mineralfaserplatten (MW 035 W2)
100 mm Fassade/Innenputz aus Holztafel (WF 042 WAB), z.B. Gütex Multitherm, o.g.
Fassade/Innenputz Holztafel gem. Fassadenschnitt
- Wandtyp 14, Außenwand im EG, Holzständerwand, nicht tragend, ohne Installationsebene**
12,5 mm GK-Platte
12,5 mm GK-Platte
15 mm OSB-Platte als Dampfsperre und z.T. als ausstieffende Ebene
200 mm Holzständer, Raster = 62,5 cm, dazwischen vollflächig ausgegämmt mit Mineralfaserplatten (MW 035 W2)
180 mm Fassade/Innenputz aus Holztafel (WF 042 WAB), z.B. Gütex Multitherm, o.g.
Fassade/Innenputz Holztafel gem. Fassadenschnitt
- Wandtyp 15, Außenwand im EG/OG, Holzständerwand, z.T. tragend/ausstieffend, ohne Installationsebene**
12,5 mm GK-Platte
12,5 mm GK-Platte
30 mm OSB-Platte als Dampfsperre und z.T. als ausstieffende Ebene
15 mm OSB-Platte als Dampfsperre und z.T. als ausstieffende Ebene
200 mm Holzständer, Raster = 62,5 cm, dazwischen vollflächig ausgegämmt mit Mineralfaserplatten (MW 035 W2)
80 mm Fassade/Innenputz aus Holztafel (WF 042 WAB), z.B. Gütex Multitherm, o.g.
Fassade/Innenputz Holztafel gem. Fassadenschnitt
- Wandtyp 16, Außenwand im OG, Holzständerwand, z.T. tragend/ausstieffend, mit Installationsebene**
12,5 mm GK-Platte
12,5 mm GK-Platte
30 mm OSB-Platte als Dampfsperre und z.T. als ausstieffende Ebene
200 mm Holzständer, Raster = 62,5 cm, dazwischen vollflächig ausgegämmt mit Mineralfaserplatten (MW 035 W2)
80 mm Fassade/Innenputz aus Holztafel (WF 042 WAB), z.B. Gütex Multitherm, o.g.
Fassade/Innenputz Holztafel gem. Fassadenschnitt
- Wandtyp 17, Außenwand im OG, Holzständerwand, z.T. tragend/ausstieffend, ohne Installationsebene**
12,5 mm GK-Platte
12,5 mm GK-Platte
15 mm OSB-Platte als Dampfsperre und z.T. als ausstieffende Ebene
200 mm Holzständer, Raster = 62,5 cm, dazwischen vollflächig ausgegämmt mit Mineralfaserplatten (MW 035 W2)
80 mm Fassade/Innenputz aus Holztafel (WF 042 WAB), z.B. Gütex Multitherm, o.g.
Fassade/Innenputz Holztafel gem. Fassadenschnitt
- Wandtyp 18, Außenwand Fahrzeughalle, Holzständerwand, z.T. tragend/ausstieffend, ohne Installationsebene**
19 mm Beplankung Holzweischichtplatte, weiß lasiert
12,5 mm GK-Platte
200 mm Holzständer, Raster = 62,5 cm, dazwischen vollflächig ausgegämmt mit Mineralfaserplatten (MW 035 W2)
40 mm Fassade/Innenputz aus Holztafel (WF 042 WAB), z.B. Gütex Multitherm, o.g.
Fassade/Innenputz Holztafel gem. Fassadenschnitt
- Wandtyp 19, vorgeputzte Außenwand Fahrzeughalle, Holzständerwand, nicht tragend**
19 mm Beplankung Holzweischichtplatte, weiß lasiert
12,5 mm GK-Platte
200 mm Holzständer, Raster = 62,5 cm, ungedämmt
20 mm OSB-Platte
Fassade/Innenputz Holztafel gem. Fassadenschnitt
- Wandtyp 20, Außenwand, Holzständerwand, tragend/ausstieffend**
12,5 mm GK-Platte
15 mm OSB-Platte als ausstieffende Ebene
200 mm Holzständer, Raster = 62,5 cm, ungedämmt
120 mm Konstruktions-/Abstandsleitung (120 mm x 100mm)
Tragleitung Holztafel
40 mm Fassade/Innenputz Holztafel gem. Fassadenschnitt
- Wandtyp 21, AußenwandInnenwand, Holzständerwand, tragend/ausstieffend**
12,5 mm GK-Platte
12,5 mm GK-Platte
15 mm OSB-Platte als Dampfsperre und als ausstieffende Ebene
200 mm Holzständer, Raster = 62,5 cm, dazwischen vollflächig ausgegämmt mit Mineralfaserplatten (MW 035 W2)
12,5 mm GK-Platte
12,5 mm GK-Platte
15 mm OSB-Platte als Dampfsperre und als ausstieffende Ebene
200 mm Holzständer, Raster = 62,5 cm, dazwischen vollflächig ausgegämmt mit Mineralfaserplatten (MW 035 W2)
80 mm Fassade/Innenputz aus Holztafel (WF 042 WAB), z.B. Gütex Multitherm, o.g.
Fassade/Innenputz Holztafel gem. Fassadenschnitt
- Wandtyp 22, AußenwandInnenwand, Holzständerwand, tragend/ausstieffend, mit Beplankung Holzweischichtplatte**
12,5 mm GK-Platte
12,5 mm GK-Platte
15 mm OSB-Platte als Dampfsperre und als ausstieffende Ebene
200 mm Holzständer, Raster = 62,5 cm, dazwischen vollflächig ausgegämmt mit Mineralfaserplatten (MW 035 W2)
19 mm Beplankung Holzweischichtplatte, weiß lasiert
12,5 mm GK-Platte
12,5 mm GK-Platte
15 mm OSB-Platte als Dampfsperre und als ausstieffende Ebene
200 mm Holzständer, Raster = 62,5 cm, dazwischen vollflächig ausgegämmt mit Mineralfaserplatten (MW 035 W2)
80 mm Fassade/Innenputz aus Holztafel (WF 042 WAB), z.B. Gütex Multitherm, o.g.
Fassade/Innenputz Holztafel gem. Fassadenschnitt

PLANLEGENDE BRANDSCHUTZ

- (Brandschutzgutachten ist maßgebend)
- Brandwand
 - feuerbeständig F-90
 - hochfeuerhemmend F-60
 - feuerhemmend F-30
 - Richtungsangelegte Rettung
 - DS Dicht und selbstschließende Tür
 - T-30 DS Feuerhemmende, dicht- und selbstschließende Tür
 - RS Rauchdicht und selbstschließende Tür
 - Feuerhemmende, rauchdicht und selbstschließende Tür
 - T-90 RS Feuerbeständige, rauchdicht- und selbstschließende Tür
 - Anleiterstelle
 - Feuerlöscher
 - Rauch-Wärmeabzug
 - Zuluftöffnung
 - Blitzleuchte
 - Feuerwehrschauch
 - Brandmelder
 - ELA Einsprechstelle
 - BMZ Brandmeldezentrale
 - FSD Feuerwehrschildespot
 - FBF Feuerwehr Bedienfeld
 - SPZ Sprinklerzentrale

Dieser Plan gilt nur in Verbindung mit den entsprechenden Schnitten, Ansichten und Detailplänen aller an der Planung fachlich Beteiligten sowie unter Beachtung nachstehender Hinweise:

Alle Maßangaben in den Detailplänen sind ca.-Angaben und müssen den statischen Erfordernissen angepasst werden! Die Maße und Angaben sind von den ausführenden Firmen eigenverantwortlich zu prüfen. Unstimmigkeiten zwischen Architekten- und Statikerplänen sind umgehend der Bauleitung zu melden. Alle Stahlteile werden grundiert angeliefert und vor Ort nach Wunsch des Architekten endbeschichtet (DB oder RAL).

Eingeleitete wie Ankerschienen, Abdeckungen wie Metallverkleidungen u.ä. sind den Ausführungs- bzw. Montageplänen der Fachplaner bzw. ausführenden Firmen zu entnehmen.

Nicht dargestellte Anschlüsse und Details sind entsprechend den gültigen Vorschriften auszuführen.

DURCHBRUCHSPLANUNG

- Bodendurchbruch ELT (BD)
- Deckendurchbruch ELT (DD)
- Wanddurchbruch ELT (WD)
- Bodenschlitz ELT (BS)
- Deckenschlitz ELT (DS)
- Wandschlitz ELT (WS)
- Bodendurchbruch HLSK (BD)
- Deckendurchbruch HLSK (DD)
- Wanddurchbruch HLSK (WD)
- Bodenschlitz HLSK (BS)
- Deckenschlitz HLSK (DS)
- Wandschlitz HLSK (WS)

Die angegebenen Durchbruchmaße beziehen sich auf die lichten Maße im Holzbau. Die erforderliche Brandschutzverkleidung der Leibungen wurden bei der Angabe der Abmessungen durch die Fachingenieure gemäß Detail "SMB-XX-A20-005" berücksichtigt.

PLANLEGENDE UND SYMBOLE

- Stahlbeton (STB)
- Mauerwerk (MW)
- Fertigteile (FT)
- Halbfertigteile (HFT)
- Perimeterdämmung (PDS)
- Wärmedämmung (EPS)
- Mineralfolle
- Gipskarton-Wand
- Massive Brettsperrholzwand (LTL)
- Fertigtyp
- Fensterinnen
- Fensteraußen
- DK FFB EG ±0.00 = 305.25 m ü NN
- OK FFB EG ±0.00 = 305.25 m ü NN
- RD Rohdecke
- UZ Unterzug
- UK UZ Unterkernte Unterzug
- BRH Brustungshöhe ab RFB
- OKD Oberkernte
- UKD Unterkernte
- VK Vorderkernte
- AK Aussenkernte
- BD Bodendurchbruch
- DD Deckendurchbruch
- WD Wanddurchbruch
- BA Bodenauflage
- RR Regensrohr
- T30 Feuerhemmende Tür
- T90 Feuerbeständige Tür
- RS Rauchschutzvorhang
- H Heizung
- S Sanitär
- E Elektro
- L Lüftung
- K Kälte / Klima

Bei den angegebenen Produkte handelt es sich um Referenzprodukte. Es können auch gleichwertige Produkte von anderen Herstellern verwendet werden.

Alle Maße sind am Bau zu prüfen! Unstimmigkeiten sind der Bauleitung/ Architekten sofort mitzuteilen. Bei Missachtung haftet der Ausführende selbst!

Projektnummer: KTH - Objekt: **23.12 FEUERWEHRHAUS MÖGLINGEN**

Plannummer: NFM-ARC-W-WD-01-XX-B-V

Planmaß: 1:100

Planformat: A0

Planbeschriftung: **Wandtypenplan OG - Holzbau**

Lageplan:

OK FFB EG ±0.00 = 305.25 m ü NN

Bauherr: **Gemeinde Möglingen**
Rathausplatz 3
71696 Möglingen
Tel: 07141 4864-0
mail: info@moeblingen.de

Architekt: **KRUMMLAUF TESKE HAPPOLD ARCHITECTEN BDA**

Gloss: ARCHITEKTUR
Status: Vorabzug
Zeichner: KTH
Datum: 17.02.2026

Planbeschriftung: **Wandtypenplan OG - Holzbau**

Plannummer: NFM-ARC-W-WD-01-XX-B-V

AUSFÜHRUNG